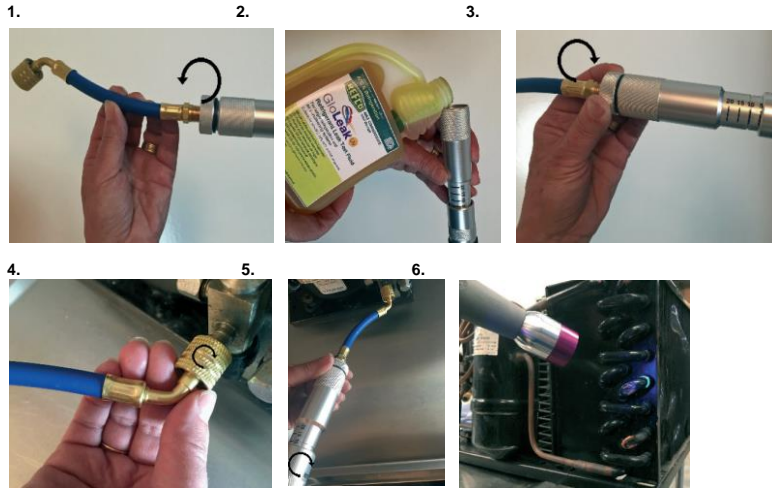


# INSTRUCTIONS

## GLO GUN INJECTOR in UV-12-KIT / UV-100-AC2267

### Anwendung:

1. Öffnen Sie den Injektor, indem Sie die Kappe mit dem Schlauch gegen den Uhrzeigersinn drehen.
2. Drehen Sie den Griff gegen den Uhrzeigersinn, um den Kolben auszufahren. Füllen Sie den Injektor bis zur Basis des Innengewindes.
3. Setzen Sie die Kappe mit dem Schlauch wieder auf den Injektor.
4. Schrauben Sie das 1/4 "Rückschlagventil auf den unteren (Ansaug-) Anschluss des Systems, um die Dichtigkeit zu prüfen.
5. Drehen Sie den Griff im Uhrzeigersinn, um die gewünschte Menge in das System zu injizieren. In der Tabelle unten, finden Sie Hinweise zur Dosierung.
6. Nachdem sich das Glo-Leak mit dem Medium vermischt hat, können Sie mit der UV Lampe nach potenzielle Leckstellen suchen. Die Leckstelle leuchtet gelb fluoreszierend.



Glo-Leak Dosierungstabelle: AC & R (HVACR)

Glo-Leak Typ	durch den Kompressorölgehalt			durch Kältemittelfüllung			durch Kühlleistung	
	Stk. ml/l	Verhältnis	%	Stk. ml/Kg	Verhältnis	%	ml/t	ml/KW
Typische	2.5	1:400	0.25%	1.25	1:800	0.125%	1.5	0.5
Glo-Leak 1484	Typische Dosis: 2.0-2.5 ml Liter Öl			Typische Dosis: 1.0-1.25ml/Kg			Typische Dosis: 0.45ml/KW	
Wenn das Öl/Gas Verhältnis >1:4 ist, berechnen Sie 0.2% der Ölfüllung + 0.125% der Gasfüllung								

### Volumes treated per container

Code	Qty ml	Qty ml/Ltr	Verhältnis	%	Stk. ml/KG	Verhältnis	%	Tons	KW
GL1484A	250	100	1:400	0.25%	200	1:800	0.125%	160	560
GL1484X	60	24						40	130

Umrechnung:	Tonnen	BTUs	KW	Kühlmenge in Tonnen: Die wärmenmenge die benötigt wird, um 1 Tonne Eis in 24h zu schmelzen.
	1	12000/h	3.517	
	0.83	10000/h	2.930	
	0.2843	3412/h	1.000	

REFCO Manufacturing Ltd.  
Industriestrasse 11  
CH-6285 Hitzkirch (Switzerland)

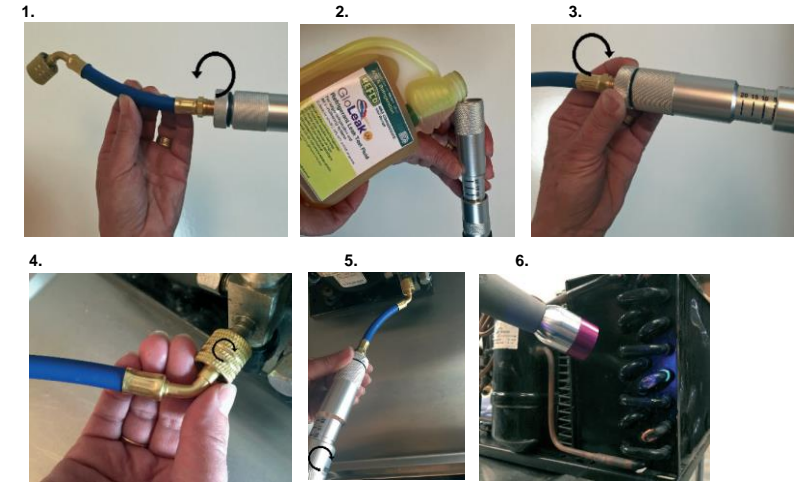
Telefon +41 41 919 72 82  
Telefax +41 41 919 72 83  
info@refco.ch www.refco.ch



## GLO GUN INJECTOR in UV-12-KIT / UV-100-AC2267

### Instructions:

1. Open the reservoir by turning the cap & hose assembly anti-clockwise.
2. Turn the handle anti-clockwise to retract the piston. Fill the reservoir to the base of the internal thread.
3. Replace the cap & hose assembly.
4. Thread the 1/4" anti-blowback valve onto the low side (suction) port of the system to be leak checked.
5. Turn the handle clockwise to inject the desired amount into the system. See the chart below for dosage guidance.
6. Operate the system to allow mixing and circulation of the Glo-Leak. Then, using an UV light scan all the potential leak points for the yellow fluorescent glow.



Glo-Leak dosage chart: AC & R (HVACR)

Glo-Leak type	by compressor oil content			by Refrigerant Charge			by Cooling Capacity	
	Qty ml/Ltr	Ratio	%age	Qty ml/KG	Ratio	%age	ml/ton	ml/KW
Typische	2.5	1:400	0.25%	1.25	1:800	0.125%	1.5	0.5
Glo-Leak 1484	Typical dosage: 2.0-2.5 ml/Litre of oil			Typical dosage: 1.0-1.25ml/KG			Typical dose: 0.45ml/KW	
When the oil to gas ratio is >1:4, calculate 0.2% of oil fill + 0.125% of gas charge								

### Volumes treated per container

Code	Qty ml	Qty ml/Ltr	Ratio	%age	Qty ml/KG	Ratio	%age	Tons	KW
GL1484A	250	100	1:400	0.25%	200	1:800	0.125%	160	560
GL1484X	60	24						40	130

Conversions:	Tons	BTUs	KW	Tons of refrigeration:
	1	12000/hr	3.517	The amount of heat required to melt 1 ton of ice in 24hr
	0.83	10000/hr	2.930	
	0.2843	3412/hr	1.000	

REFCO Manufacturing Ltd.  
Industriestrasse 11  
CH-6285 Hitzkirch (Switzerland)

Telefon +41 41 919 72 82  
Telefax +41 41 919 72 83  
info@refco.ch www.refco.ch



# INSTRUCTIONS

HVAC/R  
Service Products



## UV-12-KIT d'iniezione GLO GUN / UV-100-AC2267

### Applicazione:

1. Aprire l'iniettore, girando il tappo con il tubo in senso antiorario.
2. Girare la maniglia in senso antiorario per estendere il pistone. Riempire l'iniettore alla base della filettatura interna.
3. Sostituire il tappo con il tubo flessibile sull'iniettore.
4. Avvitare la valvola antiritorno di 1/4" sul raccordo (d'aspirazione) del sistema per verificare la densità.
5. Girare la maniglia in senso orario per iniettare la quantità desiderata nel sistema. Nella tabella sotto trova l'indicazione sulla dosatura.
6. Dopo aver mescolato il Glo-Leak con il medio, può cercare eventuali perdite con la lampada UV. La perdita è di colore giallo fluorescente.

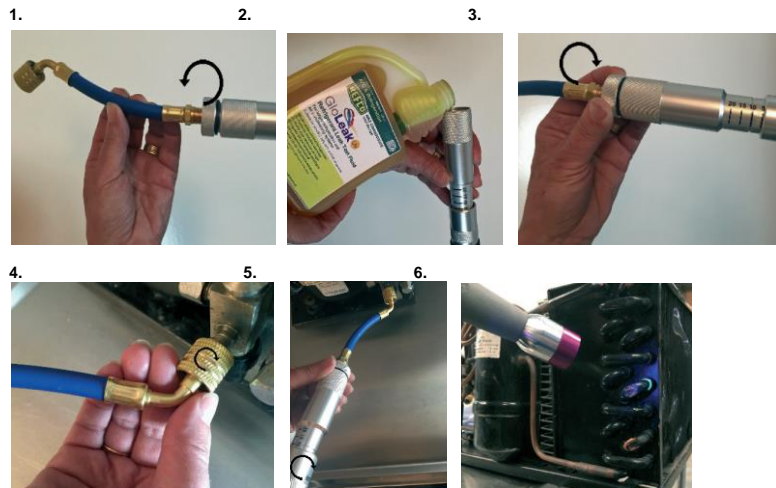


Tabella dosatura Glo-Leak: AC & R (HVACR)

tipo Glo Leak	tramite il contenuto di olio del compressore			tramite riempimento refrigerante			tramite capacità di raffreddamento		
	pezzo ml/l	rapporto	%	pezzo ml/kg	rapporto	%	ml/t	ml/KW	
Glo-Leak 1484	dosatura tipica 2.5	1:400	0.25%	dosatura tipica: 1.0-1.25ml/kg	1.25	1:800	0.125%	1.5	0.5
Se il rapporto dell'olio/gas è >1:4, calcolare 0,2% della carica d'olio + 0,125% della carica del gas									

### Volumes treated per container

codice	quantità ml	pezzo ml/l	rapporto	%	pezzo ml/kg	rapporto	%	tonnellata	KW
GL1484A	250	100	1:400	0.25%	200	1:800	0.125%	160	560
GL1484X	60	24						40	130

conversione:	tonnellate	BTUs	KW	Quantità refrigerata in tonnellate:
	1	12000/h	3.517	La quantità di calore necessaria
	0.83	10000/h	2.930	per sciogliere 1 tonnellata di ghiaccio
	0.2843	3412/h	1.000	entro 24 ore

REFCO Manufacturing Ltd.  
Industriestrasse 11  
CH-6285 Hitzkirch (Switzerland)

Telefon +41 41 919 72 82  
Telefax +41 41 919 72 83  
info@refco.ch www.refco.ch

# INSTRUCTIONS

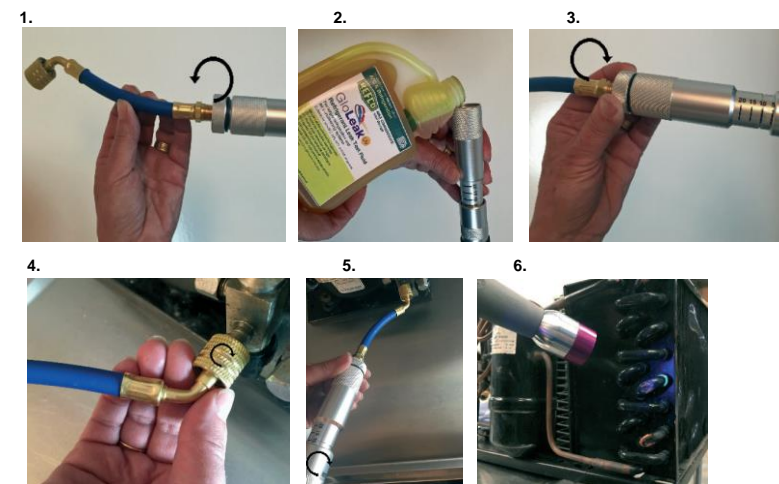
HVAC/R  
Service Products



## UV-12-KIT d'injecteur GLO GUN / UV-100-AC2267

### Application:

1. Ouvrez l'injecteur en tournant le capuchon dans le sens antihoraire avec le tuyau.
2. Tournez la poignée dans le sens antihoraire pour rallonger le piston. Remplissez l'injecteur à la base du filetage interne.
3. Remplacez le capuchon avec le tuyau sur l'injecteur.
4. Vissez le clapet anti-retour de 1/4 "sur l'orifice inférieur (d'aspiration) du système pour vérifier l'étanchéité.
5. Tournez la poignée dans le sens horaire pour injecter la quantité souhaitée dans le système. Voir le tableau ci-dessous pour les instructions de dosage.
6. Une fois que le GLO-LEAK s'est mélangé au fluide, vous pouvez utiliser la lampe UV pour vérifier les fuites potentielles. La fuite est jaune fluorescente.



Glo-Leak tableau de dosage: AC & R (HVACR)

Glo-Leak Typ	par teneur en huile du compresseur			par charge de réfrigérant			par puissance de refroidissement		
	pce/ml/l	rapport de mélange	%	pce/ml/kg	rapport de mélange	%	ml/t	ml/KW	
Glo-Leak 1484	dosage typique 2.5	1:400	0.25%	dosage typique: 1.0-1.25ml/Kg	1.25	1:800	0.125%	1.5	0.5
Si le rapport huile / gaz est > 1:4, calculez 0,2% de la charge d'huile + 0,125% de la charge de gaz.									

### Volumes treated per container

Code	qté ml	pce/ml/Ltr	rapport de mélange	%	pce.ml/KG	rapport de mélange	%	tonnes	KW
GL1484A	250	100	1:400	0.25%	200	1:800	0.125%	160	560
GL1484X	60	24						40	130

Conversion:	tonnes	BTUs	KW	Quantité de refroidissement en tonnes
	1	12000/h	3.517	La quantité de chaleur nécessaire pour faire
	0.83	10000/h	2.930	fondre 1 tonne de glace en 24 heures
	0.2843	3412/h	1.000	

REFCO Manufacturing Ltd.  
Industriestrasse 11  
CH-6285 Hitzkirch (Switzerland)

Telefon +41 41 919 72 82  
Telefax +41 41 919 72 83  
info@refco.ch www.refco.ch